

平成26年度4月に学部に入學する新入生の皆様へ

(大学院に入學する皆様は別途、お問合せください。)

東京藝術大学「藝心寮」のご案内

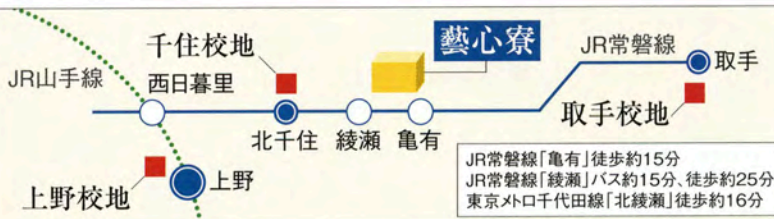
H26.春
OPEN



各校地への所要時間

※JR常磐線亀有駅からの徒歩分数を含みます

- 上野校地 / 約47分
- 取手校地 / 約1時間12分
- 千住校地 / 約28分



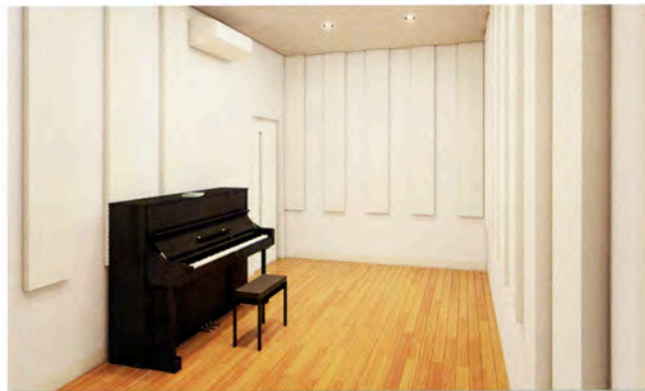
完成予想イメージ



交流サロン



アトリエ



音楽練習室

■ 物件概要

所在地	東京都足立区東和三丁目12番30号
賃料	Aタイプ: 44,900円/月 (280戸) Bタイプ: 83,200円/月 (20戸) ※水道光熱費は別途かかります
管理費	なし
入居一時金	Aタイプ: 44,900円 Bタイプ: 83,200円
敷金	なし
更新料	なし
最寄り駅	JR常磐線「亀有」 徒歩約15分 JR常磐線「綾瀬」 バス約15分、徒歩約25分 東京メトロ千代田線「北綾瀬」 徒歩約16分
構造・階数	鉄筋コンクリート造・地上9階
総戸数	300戸 (Aタイプ280戸、Bタイプ20戸)
竣工予定、入居予定	竣工: 平成26年2月末 入居: 平成26年3月末予定
管理形態	管理人対応 (8時～23時)、不在時は遠隔システムによる対応 (24時間)
セキュリティ	オートロック、防犯カメラ
設備	全個室 (バス、トイレ、ミニキッチン (IH)、収納、冷暖房等完備)
駐輪場	あり (自転車302台) ※有料 自転車: 500円 (登録時のみ)
その他	有料: アトリエ、音楽練習室、個別倉庫、コインランドリー、バイク置き場 無料: 交流サロン、エントランスホール、談話コーナー

■ 間取りイメージ



Aタイプ: 約18㎡ (約11畳) 居室約6畳+バルコニー
※面積にバルコニーは含まれません



Bタイプ: 約29㎡ (約18畳) 居室約6畳+防音室+バルコニー
※面積にバルコニーは含まれません

■ 申込方法

運営会社より指定の申込用紙をお送りしますので、下記電話番号へご連絡ください。
なお、合格発表前に予約をすることができます。予約をする場合、予約金は不要です。
合格後に再度申し込み必要はありません。

■ 申込期間

- ①合格発表前予約の申込期間 平成26年1月6日～2月28日
※合格した場合に申込は有効となります。
- ②合格後の申込期間 平成26年3月13日～3月15日 (締切後も、空室がある場合は、随時受け付けます。)
※合格発表前予約の申込をしなかった人が対象となります。

■ 選考方法

自宅等からの通学が困難な方を優先します。その他、大学が定める選考基準により選考し、応募者が定員を超えた場合は抽選を行います。

■ 選考結果のご連絡

- ①合格発表前予約の方 平成26年3月13日
- ②合格後申込の方 平成26年3月15日～17日

■ 契約手続きの方法

選考結果のご連絡後、運営会社より契約書類一式を発送します。
契約金のご入金、契約書類のご提出をもって契約が成立します。
※契約金とは、入居一時金などの初期費用を指します。

■ 物件情報の詳細

東京藝術大学HP→[キャンパスライフ]→[新学生寮]よりアクセスしてください。
http://www.geidai.ac.jp/life/2013-0613-new_dormitory.html

■ 資料請求の方法

下記運営会社に直接お電話ください。

運営会社 (お問合せ・資料請求)



学生マンション
総合案内センター

東京駅前センター

☎ 0120-964-067

株式会社毎日コムネットレジデンシャル 東京駅前店
〒103-0028 東京都中央区八重洲1丁目3-22
八重洲龍名館ビル4階
■営業時間 9:00～19:00 (無休・年末年始を除く)
■JR東京駅「八重洲北口」より徒歩3分
■東京メトロ日本橋駅「A3出口」より徒歩2分